

regione: CAMPANIA
comune: SALERNO

PUA SUB-COMPARTO CR_29 sub.2
ANGELLARA-FERROVIA-ARBOSTELLA

committenti: Sign.ri VETTORI GUGLIELMO, VETTORI GIOVANNI BATTISTA

elaborati: STATO DI PROGETTO

tavola

11c
VAR 01

data

Ottobre 2021

Scala: 1/500

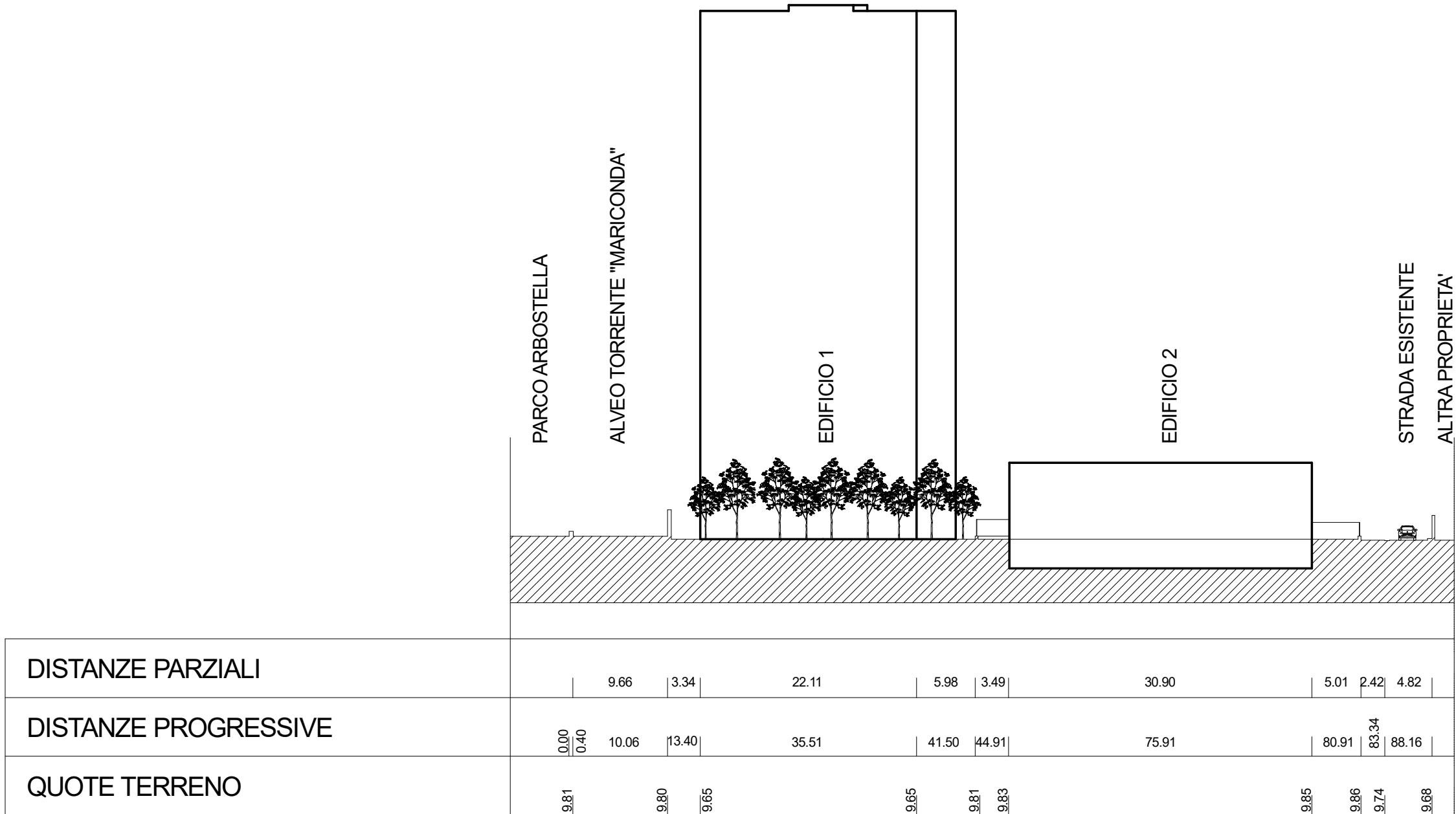
gruppo di progettazione:

arch. NICOLA MANZO
arch. GIOACCHINO CARPINELLI
per ind. VINCENZO TROMBETTA

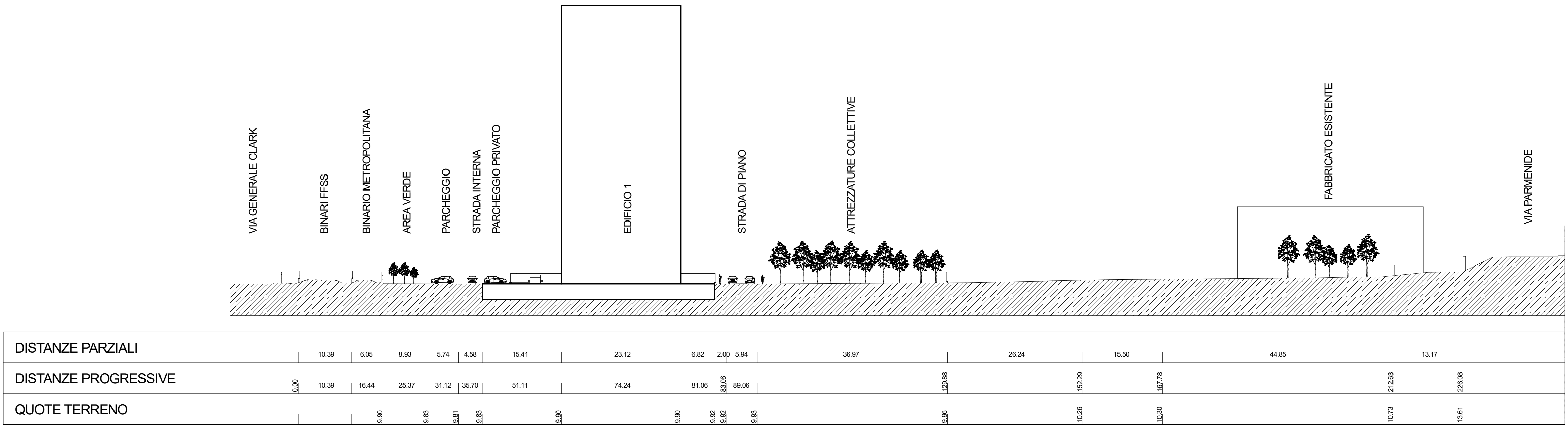
ing. GAETANO D'AMBROSIO

progettazioni specialistiche:

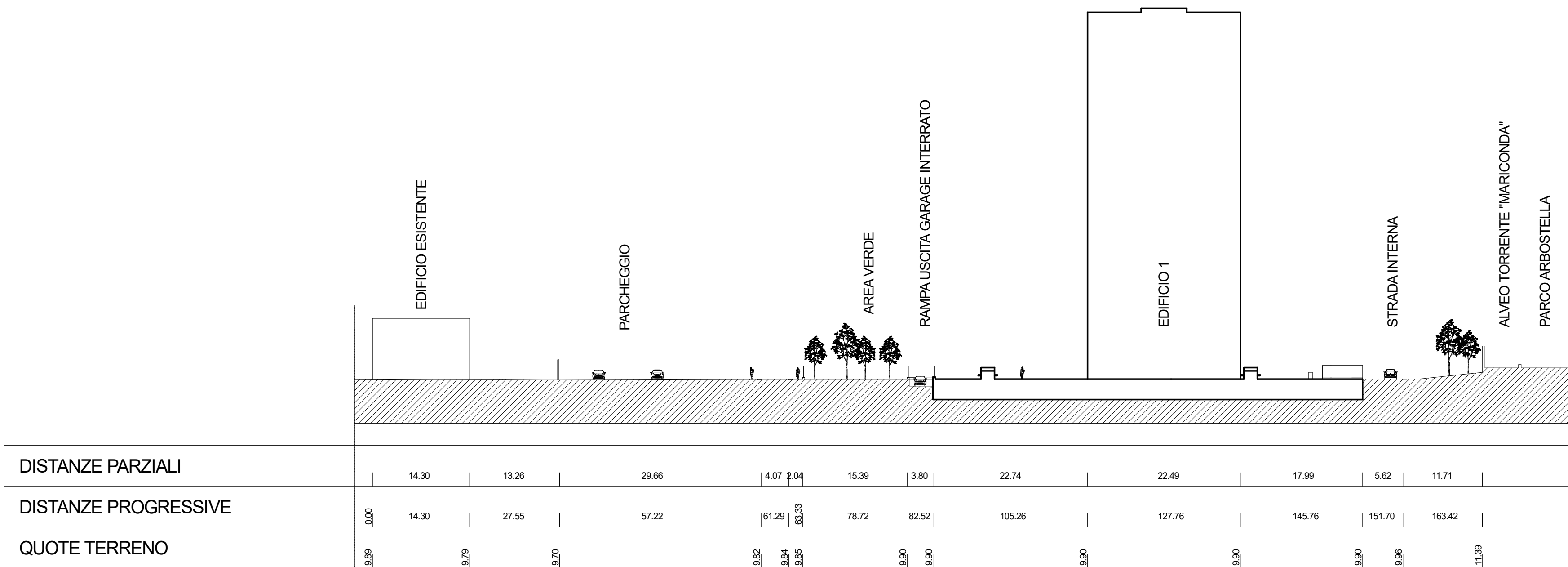
PROFILO REGOLATORE A-A'



PROFILO REGOLATORE C-C'



PROFILO REGOLATORE B-B'



PROFILO REGOLATORE D-D'

